

Manual de utilizare

Senzor de mișcare

Ce este inclus

Pentru instalarea senzorului de mișcare

Senzor de mișcare T8910

Șuruburi de montare

Manual de utilizare

Card de bun venit

Baterie CR123A

Bandă adezivă 3M

Suport



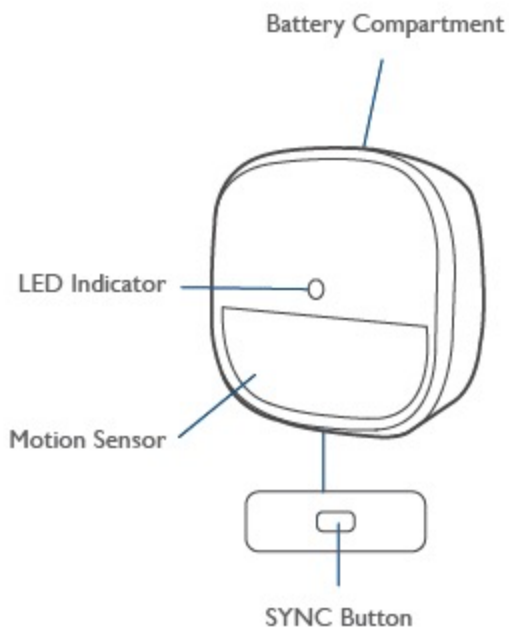
Prezentarea produsului

Compartiment pentru baterie

Indicator LED

Senzor de mișcare

Buton de sincronizare



Instalarea bateriilor

Scoateți capacul compartimentului bateriei de pe senzorul de mișcare și introduceți bateria CR123A furnizată după îndepărtarea foliei de izolare de pe baterie.

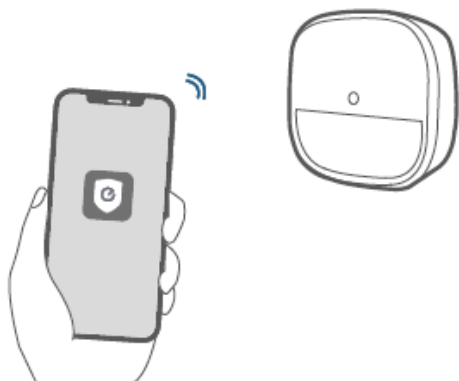
Adăugarea senzorului de mișcare la sistemul dvs.

Observație:

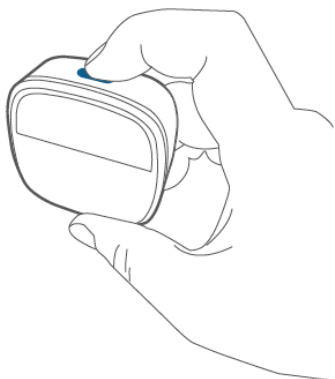
- Asigurați-vă că ați finalizat mai întâi configurarea eufy Security HomeBase și ați actualizat firmware-ul la cea mai recentă versiune.

Urmați instrucțiunile de pe ecran din aplicația Eufy Security pentru a adăuga senzorul de mișcare.

1. Alegeți "Adăugare dispozitiv", apoi selectați "Senzor de mișcare" pentru a-l adăuga la sistemul dvs.



2. Țineți apăsat butonul SYNC timp de 2 secunde până când indicatorul LED clipește albastru. Senzorul de mișcare așteaptă să se asocieze.



3. Indicatorul LED devine albastru continuu, ceea ce indică că asocierea are succes.

Status LED	Descriere
Albastru intermitent continuu	Se așteaptă conectarea
Albastru puternic timp de 5 secunde	Asociat cu succes
Oprit	Conectarea la HomeBase a eșuat

Observație:

Indicatorul LED și numele dispozitivului pot fi personalizate în aplicația eufy Security.

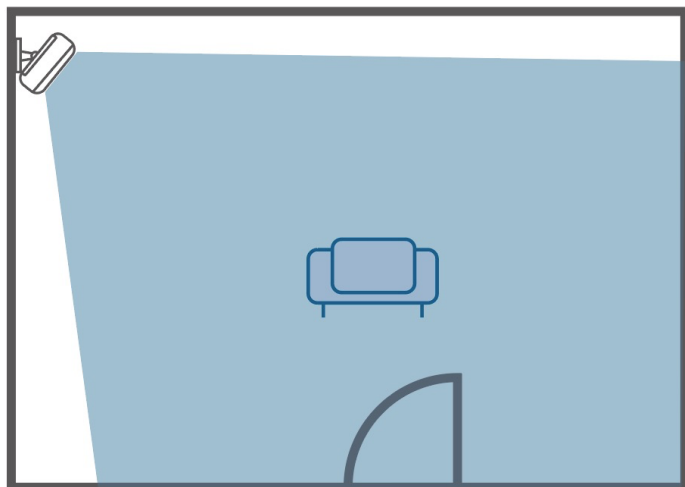
Montarea senzorului de mișcare

Găsiți o locație pentru montare

Senzorul de mișcare poate fi instalat pe un perete. Pentru a obține o acoperire optimă de detecție, luați în considerare următorii factori înainte de a monta senzorul de mișcare:

- Determinați zona de detecție și asigurați-vă că există un câmp vizual neobstrucționat
- Determinați înălțimea și unghiul de înclinare
- Evitați sursele directe de căldură sau soare, perdele, plante sau animale de companie

În mod ideal, senzorul de mișcare ar trebui să fie instalat pe un perete orientat spre ușă prin care este probabil ca oamenii să intre. Vă recomandăm să amplasați senzorul de mișcare aproape de un colț pentru a obține o acoperire optimă de detecție.

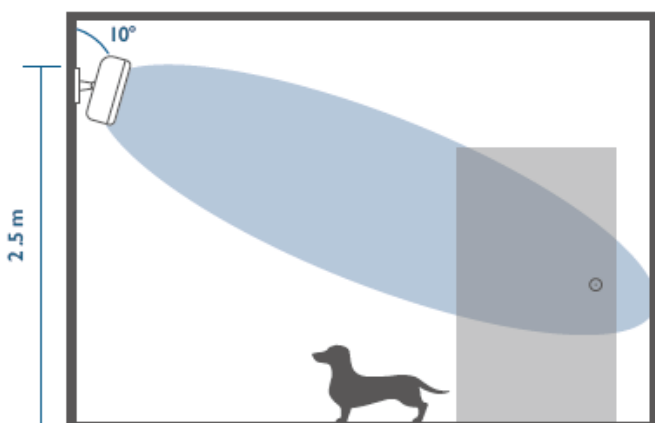


De asemenea, puteți instala senzorul de mișcare în garaj, sufragerie sau subsol.

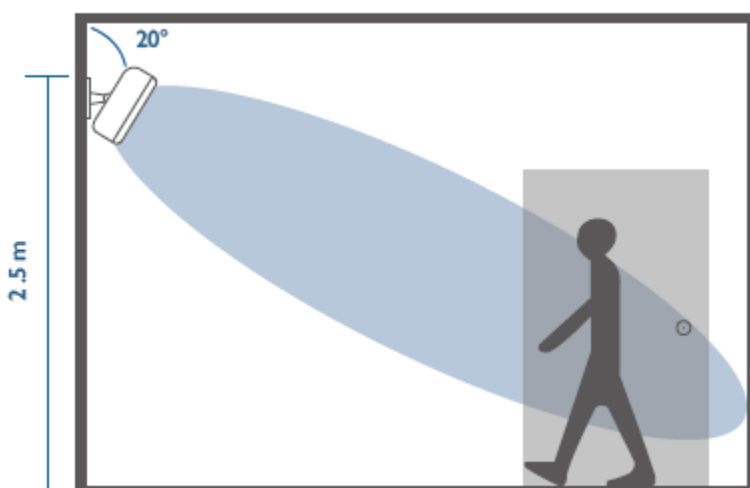
Înălțime și unghi de înclinare

Senzorul de mișcare ar trebui să fie montat la 2m - 2,5m deasupra podelei, cu un unghi de înclinare de preferință de 20 ° în jos. Dacă aveți un animal de companie mare care cântărește mai mult de 22 kg ,schimbați-l la o înclinare de 10 ° în jos.

Cu animale



Fără animale



Pentru a detecta mai bine zona în care oamenii ar putea intra cu forța, rotiți senzorul de mișcare orizontal până la 30 °.

Sensibilitate

Sensibilitatea poate fi ajustată în funcție de dimensiunea camerei. Setarea implicită este sensibilitatea medie (interval de detectare de la 6 la 8 metri).

Montați senzorul de mișcare

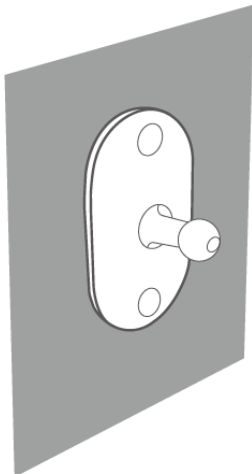
1. Există două metode de montare a senzorului de mișcare în locația selectată:

- Folosiți banda adezivă 3M:

- ① Fixați suportul pe baza senzorului de mișcare.
- ② Lipiți banda adezivă pe partea din spate a senzorului, îndepărtați folia și lipiți senzorul de mișcare pe perete.
- ③ Rotiți senzorul de mișcare pentru a regla acoperirea detecției.

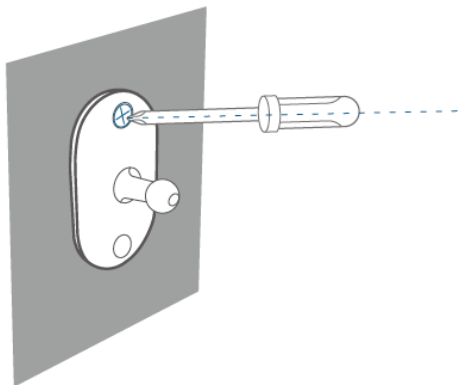
- Utilizați șuruburile furnizate:

① Așezați suportul de perete și folosiți un creion pentru a marca locația dorită pentru montare.



② Găuriți la fiecare marcaj. Nu este nevoie să găuriți în pereții de lemn.

③ Introduceți ancore în găuri și fixați suportul pe perete cu șuruburile furnizate. Nu sunt necesare ancore pe pereții din lemn.



④ Prindeți senzorul de mișcare înapoi pe suport.

- ⑤ Rotiți senzorul de mișcare pentru a regla acoperirea detecției.

Utilizați senzorul de mișcare

După instalarea senzorului de mișcare, alarma va fi declanșată odată ce mișcarea este detectată în zona de acoperire a senzorului de mișcare.

Când senzorul de mișcare funcționează, indicatorul său LED arată după cum urmează:

Status LED	Descriere
Albastru intermitent	Mișcare detectată în timp ce HomeBase este conectat
Roșu intermitent	Mișcare detectată în timp ce HomeBase nu este conectat

Când senzorul de mișcare este în modul de testare, indicatorul LED arată după cum urmează:

Status LED	Descriere
Roșu continuu	Intrați în modul de testare cu succes
Intermitent roșu timp de 1 secundă	Mișcare detectată când senzorul de mișcare se află în modul test
Oprit	Intrarea în modul de testare a eșuat

Înlocuirea bateriei

Când bateria senzorului de mișcare este descărcată, indicatorul LED va afișa după cum urmează. Ar trebui să înlocuiți bateria pentru a menține senzorul de mișcare funcțional.

Status LED	Descriere
Albastru intermitent	Mișcare detectată în timp ce HomeBase este conectat
Roșu intermitent	Mișcare detectată în timp ce HomeBase nu este conectat

Specificații

Baterie: 1× CR123A battery

Temperatură de operare: -10°C - 40°C

Temperatura de depozitare: -20°C - 60°C

ÎNȘTIINȚARE



Acest produs respectă cerințele de interferență radio ale Comunității Europene.

Declarație de conformitate

Prin prezenta, Anker Innovations Limited declară că acest dispozitiv respectă cerințele esențiale și alte dispoziții relevante ale Directivei 2014/53 / UE. Pentru declarația de conformitate, vizitați www.eufylife.com

Nu utilizați dispozitivul în mediu la o temperatură prea ridicată sau prea scăzută. Nu expuneți niciodată dispozitivul sub soare puternic sau mediu prea umed.

Temperatura potrivită pentru produs și accesorii este de -20 ° C-50 ° C.

Informații privind expunerea la RF: Nivelul de expunere maximă permisă (MPE) a fost calculat pe baza unei distanțe de $d = 20$ cm între dispozitiv și corpul uman. Pentru a menține conformitatea cu cerința de expunere la RF, utilizați produs care menține o distanță de 20 cm între dispozitiv și corpul uman.

**ATENȚIE RISC DE EXPLOZIE DACĂ BATERIA ESTE ÎNLOCUITĂ CU UN MODEL INCORECT.
ELIMINAȚI BATERIILE UTILIZATE CONFORM INSTRUCȚIUNILOR**

SUB-1G Gama de frecvență: 866 ~ 866,8MHz

Putere maxima de iesire: 11.746dBm



Acest produs este proiectat și fabricat cu materiale și componente de înaltă calitate, care pot fi reciclate și reutilizate.



Acest simbol înseamnă că produsul nu trebuie aruncat ca deșeuri menajere și ar trebui să fie livrate într-o instalație de colectare adecvată pentru reciclare. Eliminarea și reciclarea corespunzătoare ajută la protejarea resurselor naturale, a sănătății umane și a mediului. Pentru mai multe informații despre eliminare și reciclarea acestui produs, contactați municipalitatea locală, serviciul de eliminare sau magazinul de unde ați cumpărat acest produs.

Serviciu clienți

Garanție 24 luni

Pentru întrebări frecvente și mai multe informații, vă rugăm să vizitați www.eastcom.ro

Telefon: 0376.448.990

Mail: contact@eastcom.ro,

East Com Trading

Str. Jiului 2A, et.2, birou 210, clădirea Tornado, București

de luni până vineri, 9:30-17:00

Facebook: [eastcom.ro](https://www.facebook.com/eastcom.ro)

Instagram: eastcom_ro