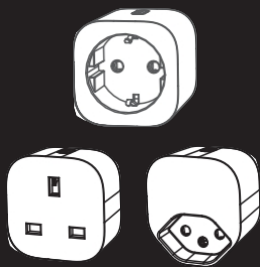


ECOFLOW

MANUALUL UTILIZATORUL UI

V1.0

Priză inteligentă EcoFlow



Disclaimer

Citiți cu atenție acest manual de utilizare înainte de a utiliza produsul pentru a vă asigura că înțelegeți complet produsul și că îl puteți utiliza corect. După ce ați citit acest manual de utilizare, păstrați-l în mod corespunzător pentru referințe viitoare. Utilizarea necorespunzătoare a acestui produs poate provoca vătămări grave pentru dvs. sau pentru alte persoane sau poate cauza deteriorarea produsului și pierderi materiale. Odată ce utilizați acest produs, se consideră că înțelegeți, aprobați și acceptați toți termenii și conținutul din acest document. EcoFlow nu este răspunzătoare pentru nicio pierdere cauzată de nefolosirea de către utilizator a acestui produs în conformitate cu acest manual de utilizare.

În conformitate cu legile și reglementările în vigoare, EcoFlow își rezervă dreptul de interpretare finală a acestui document și a tuturor documentelor legate de acest produs. Acest document este supus modificărilor (actualizări, revizuirii sau rezilierii) fără notificare prealabilă. Vă rugăm să vizitați site-ul oficial EcoFlow pentru a obține cele mai recente informații despre produs.



Utilizați numai în interior



Prin prezenta, EcoFlow Inc. declară că EcoFlow Smart Plug este în conformitate cu Directiva 2014/53/UE. Textul integral al declarației de conformitate a UE este disponibil la următoarea adresă de internet:
<http://www.ecoflow.com/eu/eu-compliance>
<http://www.ecoflow.com/de/eu-compliance>
<http://www.ecoflow.com/fr/eu-compliance>



Prin prezenta, EcoFlow Inc. declară că EcoFlow Smart Plug este în conformitate cu reglementările privind echipamentele radio 2017. Textul integral al declarației de conformitate UKCA este disponibil la următoarea adresă de internet: <http://www.ecoflow.com/uk/eu-compliance>



Coșul de gunoi cu roți barată indică faptul că produsul electric și electronic (EE) nu trebuie aruncat ca deșeu nesortat, ci trebuie trimis la instalații de colectare separată pentru recuperare și reciclare.

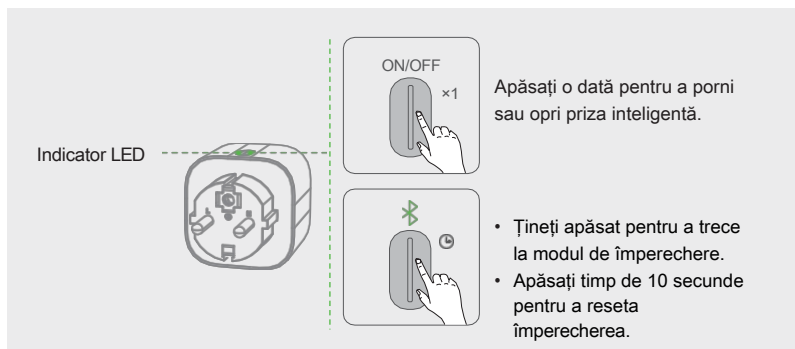


Marca verbală și logo-urile Bluetooth® sunt mărci comerciale înregistrate deținute de Bluetooth SIG, Inc. și orice utilizare a acestor mărci de către EcoFlow Inc. se face sub licență. Alte mărci comerciale și denumiri comerciale aparțin proprietarilor respectivi.

Instrucțiuni de siguranță

1. Înainte de a utiliza acest produs, vă rugăm să citiți și să înțelegeți pe deplin acest document și toate documentele aferente acestui produs. Neutilizarea corectă a acestui produs ar putea cauza vătămări grave pentru dumneavoastră sau pentru alte persoane sau deteriorarea acestui produs și a altor bunuri.
2. Asigurați-vă că valoarea nominală de intrare a dispozitivului pe care l-ați conectat nu depășește valoarea nominală a acestui dispozitiv.
3. Ștecherul acestui dispozitiv trebuie să se conecteze la priza de împământare care este ușor accesibilă.
4. Nu utilizați două sau mai multe dintre aceste dispozitive în serie.
5. Nu reparați singur acest dispozitiv. Pentru curățare, ștergeți cu o cârpă uscată.

Prezentare generală a produsului



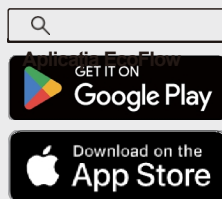
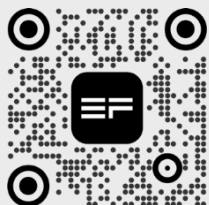
Indicator LED

Culoare	Stare	Explicație
Verde	Respirație	Ștecherul inteligent funcționează și există energie electrică de la microinverterul PowerStream.
	Solid	Ștecherul inteligent funcționează, dar nu primește energie electrică de la microinverterul PowerStream.
Albastru	Clipsește	În modul de împerechere.

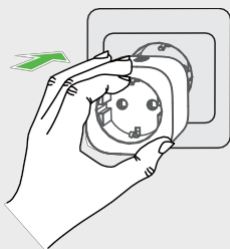
Roșu	Solid	Eroare
Violet	Clipește	Actualizarea firmware-ului.

Asociere cu aplicația EcoFlow

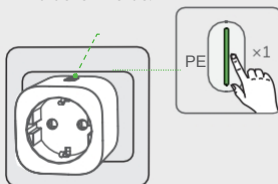
01 Descărcati aplicația EcoFlow.



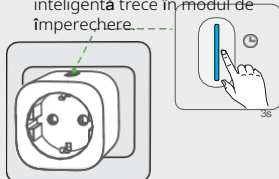
02 Conectați fișa inteligentă.



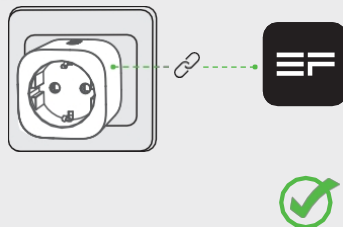
03 Apăsăți o dată pentru a-l porni. Indicatorul va deveni verde.



04 Țineți apăsat butonul până când indicatorul clipește în albastru. Priza inteligentă trece în modul de împerechere.



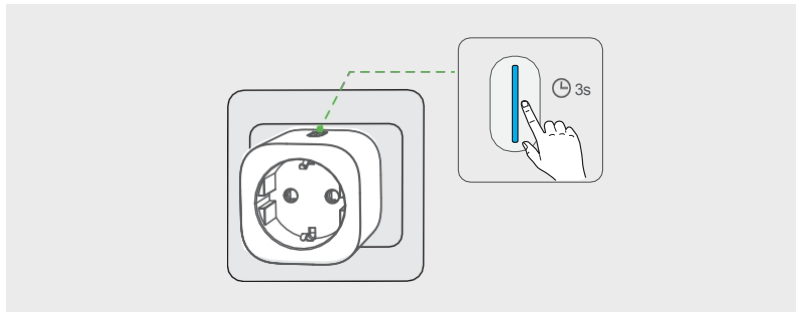
05 Completați împerecherea în aplicația EcoFlow.



Asocierea cu sistemul Matter

Îl puteți integra în orice ecosistem Matter pentru un control ușor.

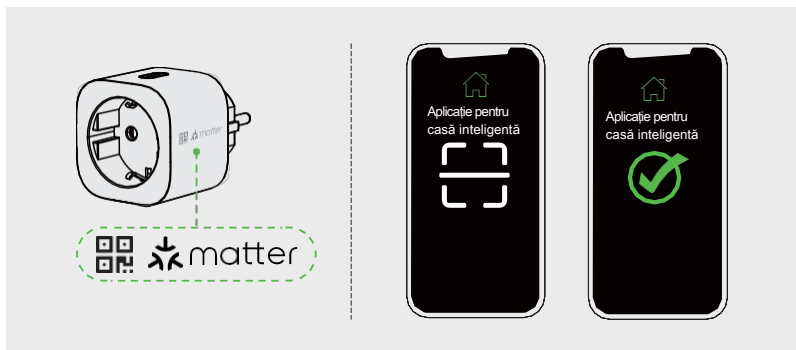
1. Deschideți aplicația de casă inteligentă compatibilă cu Matter, cum ar fi Apple Home și Alexa.
2. Țineți apăsat butonul până când indicatorul clipește în albastru. Priza inteligentă trece în modul de împerechere.



3. Scanați codul Matter, o etichetă dedicată, de pe priza inteligentă cu ajutorul aplicației pentru case inteligente. Urmați instrucțiunile din aplicație pentru a finaliza împerecherea.

AVERTISMENT

Pentru împerechere, este mai bine să selectați același Wi-Fi atunci când utilizați aplicația EcoFlow și codul Matter.



Porniți sau opriți priza inteligentă din aplicație sau controlați-o cu ajutorul vocii (în funcție de funcția aplicației pentru case inteligente).



Folosiți codul de configurare din aplicația de casă inteligentă împerecheată pentru a împerechea cea de-a doua aplicație de casă inteligentă, în loc să scanați codul Matter de pe dispozitiv.

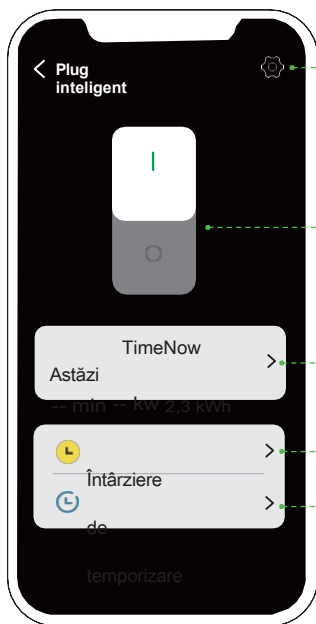
Resetare din fabrică

Țineți apăsat butonul timp de 10 secunde pentru a reseta fișa inteligentă.

Pagina prizei dvs. inteligente în aplicația EcoFlow App

AVERTISMENT

Cifrele sunt doar de referință, vă rugăm să consultați interfața reală a aplicației.



Atingeți ușor pentru a intra în pagina "Setting" (Setări) a prizei inteligente.

Porniți sau opriți


Vizualizați timpul de utilizare și puterea curentă în timp real, precum și consumul de energie de astăzi.

Atingeți ușor pentru a vizualiza datele istorice pe zile, săptămâni, luni sau ani.

Setați momentul pentru pornirea sau oprirea fișei inteligente.

Setați timpul de întârziere pentru pornirea sau oprirea fișei inteligente.

Actualizarea firmware-ului

Pe pagina fișei dvs. inteligente, atingeți  > "System setting" > "Firmware" pentru a verifica versiunea firmware-ului sau pentru a actualiza firmware-ul.

Funcția de releu

Priza inteligentă are o funcție de releu care trimite un semnal către o altă priză inteligentă, îmbunătățind astfel propagarea semnalului. Fiecare fișă inteligentă poate fi retransmisă doar o singură dată.

Specificații

Temperatura de funcționare	De la -10 °C la 40 °C (de la 14 °F la 104 °F)
Umiditate	10 % până la 90% RH (fără condensare)
Altitudine	≤2000 m
Categoria de supratensiune	II
Intrare AC	110V-250V 50Hz
Gradul de poluare	2
Puterea minimă afișată	1 W
Wi-Fi (2.4G)	Gama de frecvențe: 20M: 2412 - 2472 MHz / 40M: 2422 - 2462 MHz Puterea maximă de ieșire: ≤20 dBm
Bluetooth®	Interval de frecvență: 2402-2480MHz Puterea maximă de ieșire: ≤20 dBm

Pentru parametrii actualizați, vă rugăm să accesați site-ul nostru web pentru a descărca cel mai recent manual de utilizare.

Serviciu clienți

Garanție 24 luni

Pentru întrebări frecvente și mai multe informații, vă rugăm

să vizitați www.eastcom.ro

Telefon: 0376.448.990

Mail: contact@eastcom.ro,

East Com Trading

Soseaua Bucuresti-Targoviste nr 12A, parc logistic Terranova,

Mogoșoaia, de luni până vineri, 9:00- 16:00

Facebook: [eastcom.ro](https://www.facebook.com/eastcom.ro) Instagram: [eastcom_ro](https://www.instagram.com/eastcom_ro)