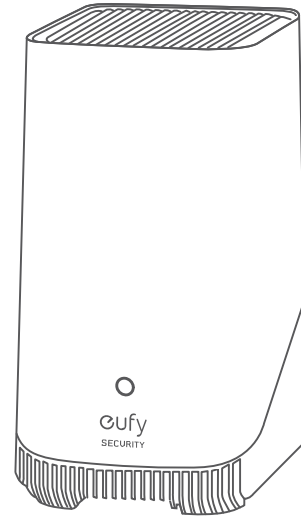


eufy
SECURITY



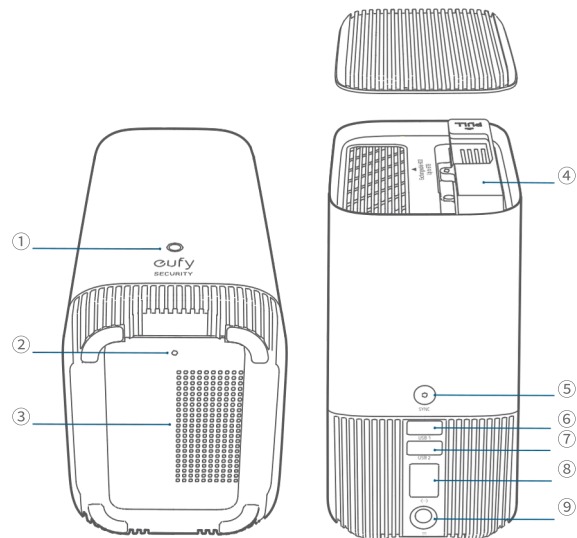
S380 HomeBase

Manual de utilizare

La prima vedere

S380 HomeBase

Model: T8030



- | | | |
|------------------|----------------------------------|----------------------------------|
| ① LED de stare | ④ Suport pentru hard disk | ⑦ Port USB 2 (Ieșire: 5Vdc/0.7A) |
| ② Buton resetare | ⑤ Buton SYNC / ALARM OFF | ⑧ Port Ethernet |
| ③ Difuzor | ⑥ Port USB 1 (Ieșire: 5Vdc/2.4A) | ⑨ Port de alimentare |

EXTINDERE STOCARE (OPȚIONAL)

S380 HomeBase vine cu 16 GB de stocare pentru salvarea înregistrărilor video și vă permite să adăugați un hard disk suplimentar pentru a extinde spațiul.

Pregătiți-vă hard diskul

Unitatea de disc trebuie să îndeplinească următoarele cerințe:

Tip	Unitate de hard disk (HDD) sau unitate SSD care utilizează interfața SATA
Mărime	2,5 inci
Capacitate	Nelimitat
Recomandat	Western Digital, Seagate, SAMSUNG, Kingston, PNY, Crucial, SanDisk

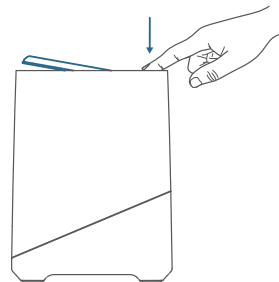
 Transferați toate datele de pe hard disk într-o locație sigură înainte de a le adăuga la S380 HomeBase.



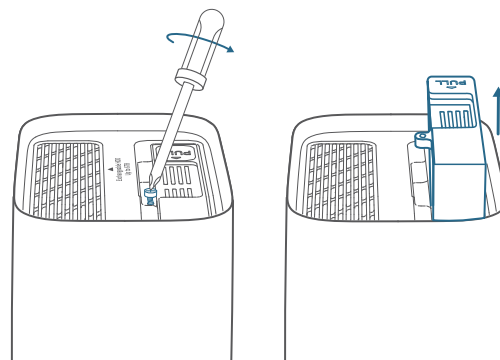
Instalați-vă hard diskul

 S380 HomeBase trebuie să fie oprit când instalați sau scoateți un hard disk.

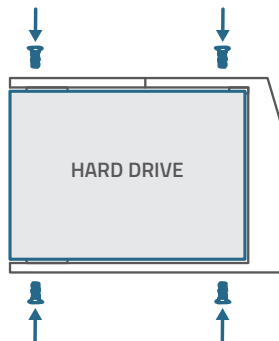
1. Împingeți în jos capacul superior pentru a-l scoate.



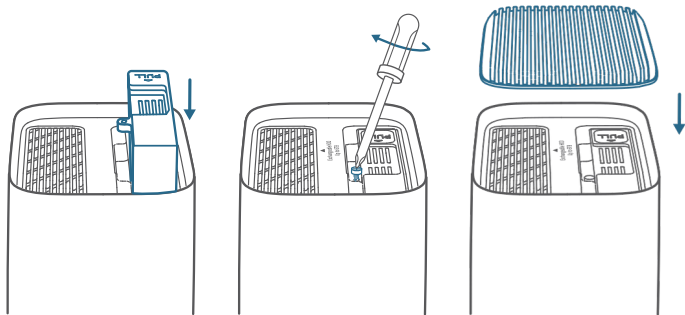
2. Slăbiți șurubul, apoi trageți în afară suportul hard diskului.



3. Fixați hard disk-ul pe suport cu șuruburile furnizate.



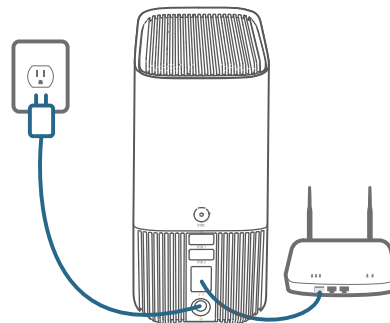
4. Introduceți și înșurubați suportul înapoi în S380 HomeBase, apoi puneți capacul superior la loc.



- Puteți urma pașii de mai sus pentru a extinde spațiul de stocare ori de câte ori este necesar.
- Un hard disk nou trebuie inițializat prin aplicația eufy Security pentru a funcționa cu S380 HomeBase.

CONECTAREA S380 HOMEBASE

1. Porniți și conectați S380 HomeBase la routerul dvs.



2. Așteptați un moment (până la 1 min) până când LED-ul de stare devine albastru.

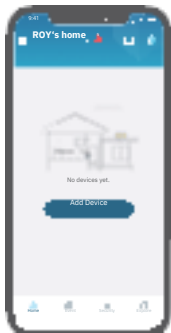


ADĂUGARE LA APLICIAȚIA EUFY SECURITY

1. Descărcați și instalați aplicația eufy Security și creați un cont.



2. Adăugați S380 HomeBase la lista de dispozitive și urmați instrucțiunile din aplicație pentru a finaliza configurarea.



ADĂUGAREA DISPOZITIVELOR DE SECURITATE EUFY LA HOMEBASE S380

Urmați instrucțiunile din aplicație pentru a adăuga dispozitivele dvs. de securitate eufy la S380 HomeBase.

• Un S380 HomeBase poate asocia până la 16 camere.

SIGURANȚĂ

- Nu utilizați dispozitivul în mediul înconjurător la o temperatură prea ridicată sau prea scăzută, nu expuneți niciodată dispozitivul la soare puternic sau la un mediu prea umed.
- Temperatura potrivită pentru T8030 și accesoriile este de la -10°C până la 45°C.
- Se recomandă alimentarea dispozitivului într-un mediu cu o temperatură care variază de la 5°C-25°C.
- Când furnizați, vă rugăm să plasați dispozitivul într-un mediu care are temperatura camerei normală și ventilație bună.
- Adaptorul trebuie instalat lângă echipament și trebuie să fie ușor accesibil.
- Asigurați-vă că utilizați numai adaptorul oferit de producător. Folosind adaptorul neautorizat poate provoca pericol și poate încălca autorizarea dispozitivului și articolul de garanție.
- Acest adaptor este destinat exclusiv utilizării în interior. Tipul adaptorului (pentru S380 HomeBase) este KA2401A-1202000DE, tensiunea/curentul nominal de ieșire este de 12 Vdc/2A. Mufa este considerată ca dispozitiv de deconectare al adaptorului.

ÎNȘTIINȚARE

NOTIFICARE (Europa)

CE Acest produs respectă cerințele privind interferențele radio ale Comunității Europene.

Declaratie de conformitate

Prin prezenta, Anker Innovations Limited declară că acest dispozitiv este în conformitate cu cerințele esențiale și cu alte prevederi relevante ale Directivei 2014/53/UE.

Pentru declarația de conformitate, vizitați site-ul: <https://uk.eufylife.com>.

**UK
CA**

Informații despre expunerea la RF:

Nivelul de expunere maxim admisibil (MPE) a fost calculat pe baza unei distanțe de $d=20$ cm între dispozitiv și corpul uman. Pentru a menține conformitatea cu cerințele privind expunerea la RF, utilizați produse care mențin o distanță de 20 cm între dispozitiv și corpul uman.

Benzi de frecvență și putere după cum urmează:

Funcția	Benzi	Frecvența de operare	Putere max
Sub-1G pt. T8030	Sub-1G	866-866.8 MHz	ERP 12.973 dBm
Wi-Fi pt. T8160	2.4GHz	2412-2472MHz	EIRP 19.58 dBm
	2.4GHz	2412-2472MHz	EIRP 19.81dBm



Produsul dumneavoastră este proiectat și fabricat cu materiale și componente de înaltă calitate, care pot fi reciclate și reutilizate.



Acest simbol înseamnă că produsul nu trebuie aruncat ca uz casnic deșeu și ar trebui să fie livrate la o unitate de colectare adecvată pentru reciclare. Eliminarea și reciclarea corespunzătoare ajută la protejarea resurselor naturale, a sănătății umane și a mediului. Pentru mai multe informații despre eliminarea și reciclarea acestui produs, contactați municipalitatea locală, serviciul de eliminare sau magazinul de unde ați cumpărat acest produs.

Serviciu clienți

Garanție 24 luni

Pentru întrebări frecvente și mai multe informații, vă rugăm

să vizitați www.eastcom.ro

Telefon: 0376.448.990

Mail: contact@eastcom.ro,

East Com Trading

Soseaua Bucuresti-Targoviste nr 12A, parc logistic Terranova,

Mogoșoaia, de luni până vineri, 9:00- 16:00

Facebook: [eastcom.ro](https://www.facebook.com/eastcom.ro) Instagram: [eastcom_ro](https://www.instagram.com/eastcom_ro)