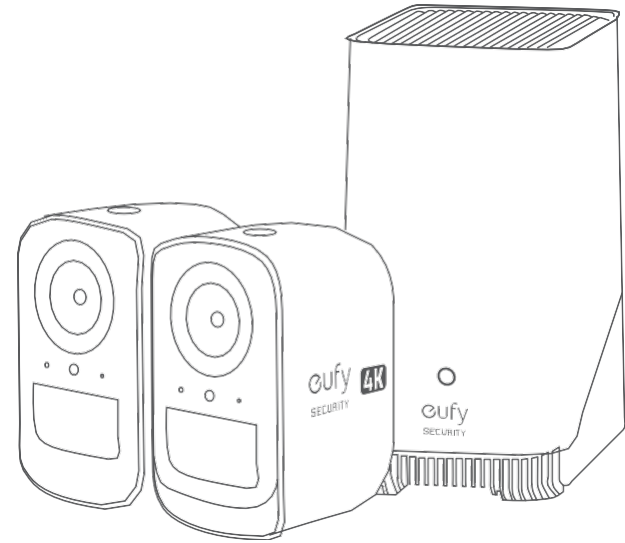


eufy
SECURITY



S300 eufyCam

Ghid de instalare raidă

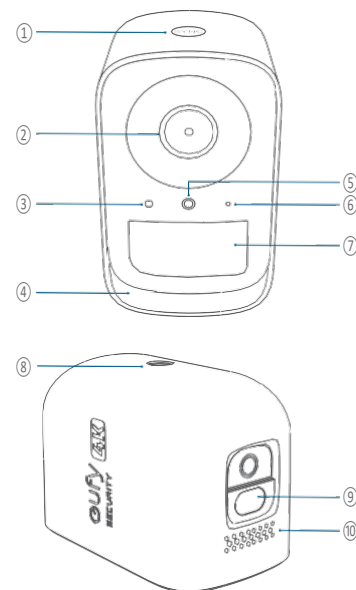
Anker Innovations Limited. Toate drepturile rezervate. eufy Security și eufy Security Logo sunt mărci comerciale ale Anker Innovations Limited, înregistrate în Statele Unite și în alte țări. Toate celelalte mărci comerciale sunt proprietatea proprietarilor respectivi.

51005003503 V01

La prima vedere

S300 eufyCam

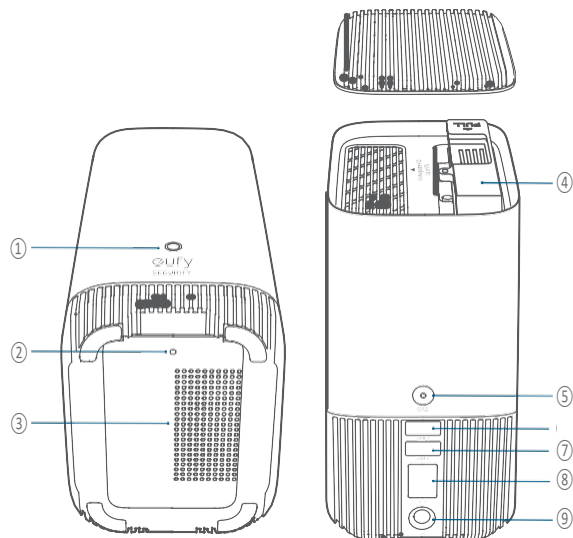
Model: T8161



- | | |
|-----------------------|-----------------------|
| ① SYNC Buton | ⑥ Microfon |
| ② Obiectiv Cameră | ⑦ Senzor de mișcare |
| ③ Senzor fotosensibil | ⑧ Orificiu de montare |
| ④ Reflector | ⑨ Port USB-C |
| ⑤ Indicator LED | ⑩ Speaker |

S380 HomeBase

Model: T8030



- ① Status LED
- ② Gaura resetare
- ③ Speaker
- ④ Suport pentru hard disk
- ⑤ Buton oprire SYNC / ALARM
- ⑥ USB Port 1
- ⑦ USB Port 2
- ⑧ Ethernet Port
- ⑨ Port Pornire


EXTINDEREA STOCĂRII (OPTIONAL)

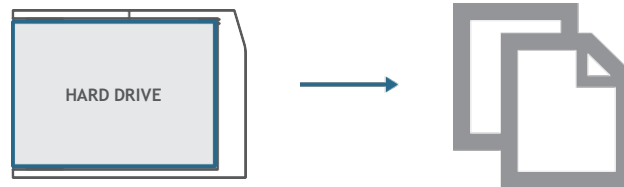
S380 HomeBase vine cu 16 GB de stocare pentru salvarea înregistrărilor video și vă permite să adăugați un hard disk suplimentar pentru a extinde spațiul.

Pregătire Hard Drive


Hard disk-ul dvs. trebuie să îndeplinească următoarele cerințe:

Tip	Unitate de hard disk (HDD) sau unitate cu stare solidă (SSD) care utilizează interfața SATA
Mărime	6,35 cm
Capacitate	Nelimitată
Recomandat	Western Digital, Seagate, SAMSUNG, Kingston, PNY, Crucial, SanDisk

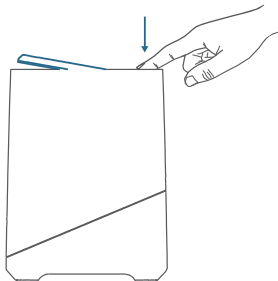
 Transferați toate datele de pe hard disk într-o locație sigură înainte de a le adăuga la S380 HomeBase.



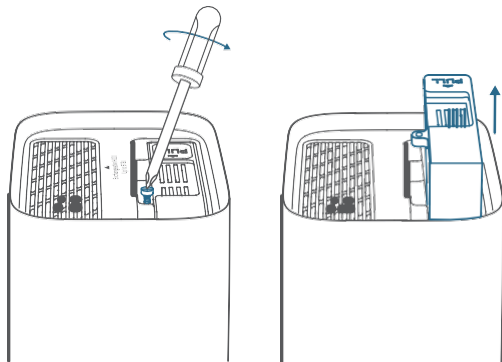
Instalare Hard Drive

 S380 HomeBase trebuie să fie oprită atunci când instalați sau scoateți un hard disk.

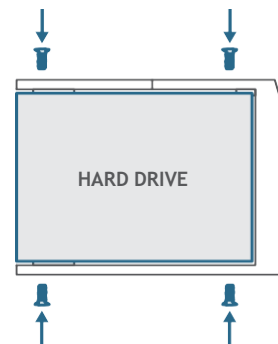
1. Împingeți în jos capacul superior pentru a-l scoate.



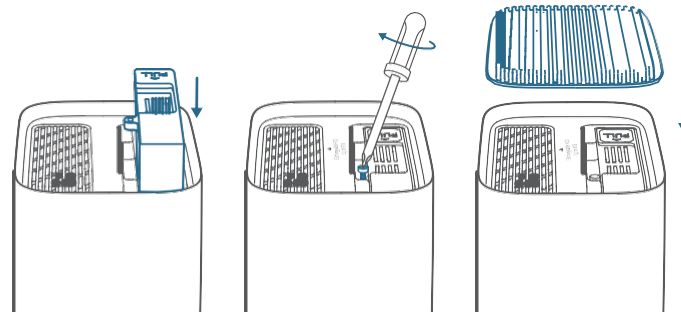
2. Slăbiți șurubul, apoi scoateți suportul pentru unitatea hard disk.



3. Fixați unitatea hard disk pe suport cu ajutorul șuruburilor furnizate.



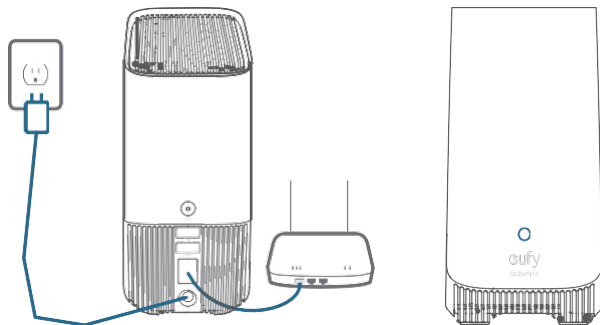
4. Introduceți și înșurubați suportul înapoi la S380 HomeBase, apoi puneți capacul superior la loc.



- Puteți urma pașii de mai sus pentru a extinde spațiul de stocare ori de câte ori este necesar.
- Un nou hard disk trebuie inițializat prin intermediul aplicației eufy Security pentru a funcționa cu S380 HomeBase.

SETARE

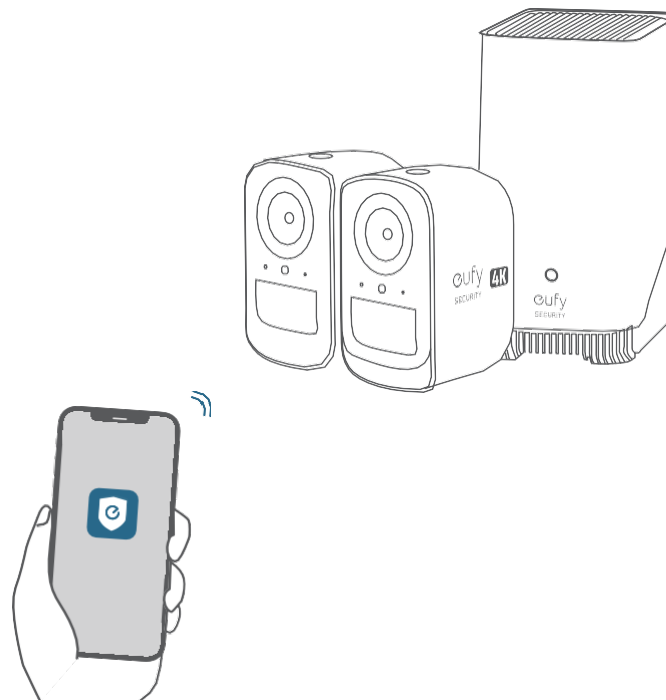
1. Alimentați și conectați S380 HomeBase la router. Indicatorul LED va deveni albastru (acest lucru poate dura aproximativ 1 minut) atunci când S380 HomeBase este pregătit pentru configurare.



2. Descărcați și instalați aplicația eufy Security, apoi înregistrați-vă pentru un cont.



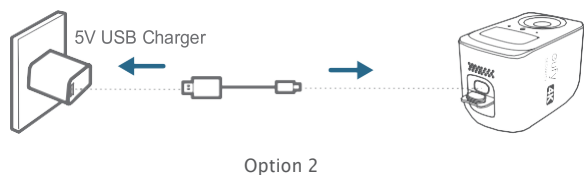
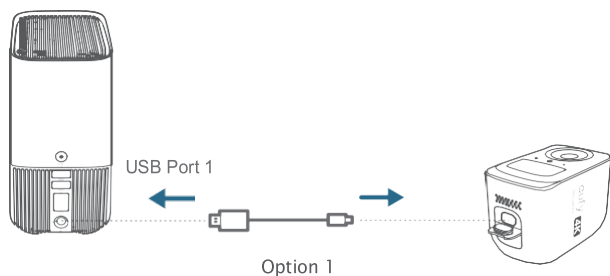
3. Urmați instrucțiunile de pe ecran pentru a adăuga S380 HomeBase și camerele la lista de dispozitive(*).



* Un singur HomeBase S380 poate asocia până la 16 camere.

ÎNCĂRCARE CAMERA

Încărcați complet ambele camere înainte de prima utilizare. Acest lucru poate dura aproximativ 8 ore pentru fiecare dintre ele.

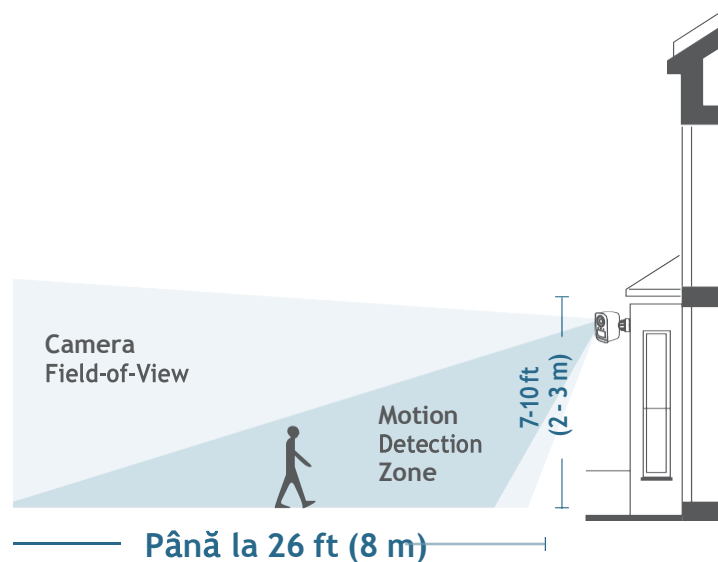


LED Indicator	Descriere
Blue	Se încarcă
OFF	Complet încărcat

MONTAREA CAMEREI

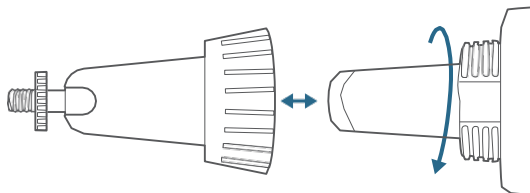
Selectați o locație pentru camera

Selectați o locație în care puteți obține priveliștea dorită. Vă recomandăm să agățați camera la 2-3 m (7-10 ft) deasupra solului.

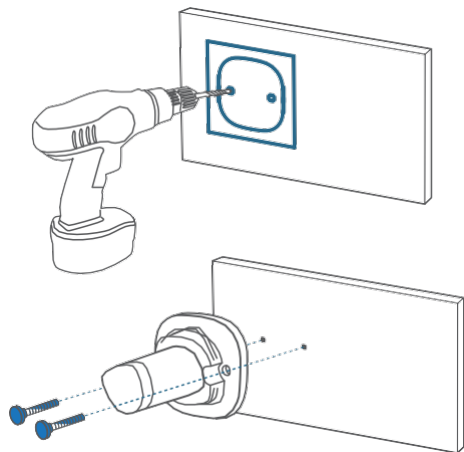


Montarea camerei

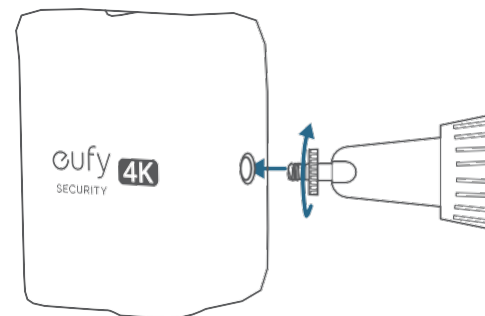
1. Rotiți butonul suportului de montare în sens invers acelor de ceasornic pentru a-l slăbi și a-l demonta.



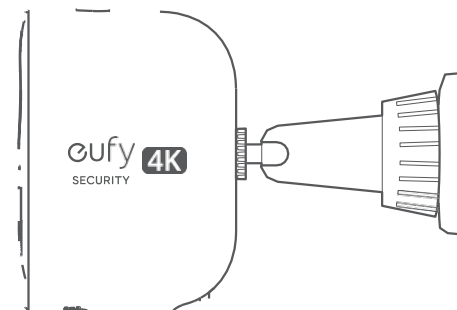
2. Faceți găuri cu un burghiu de 6 mm (15/64 inch), apoi introduceți ancorele în găuri; ancorele sunt necesare pentru pereții care sunt făcuți din materiale dure, cum ar fi betonul, cărămida sau stuc.



3. Înșurubați ferm butonul suportului de montare în gaura de montare.



4. Țineți și înșurubați camera pe suportul de montare. Rotiți camera pentru a regla vederea și verificați-o cu ajutorul fluxului live, pe care îl puteți accesa în aplicația eufy Security.



Pentru depanare, consultați Ajutorul din aplicația eufy Security. Consultați pagina aplicației pentru starea indicatorului LED.

SIGURANȚĂ

- Nu utilizați dispozitivul într-un mediu cu o temperatură prea ridicată sau prea scăzută, nu expuneți niciodată dispozitivul la soare puternic sau la un mediu prea umed.
 - Temperatura potrivită pentru T8030 și accesorii este cuprinsă între -10°C și 45°C .
 - Temperatura potrivită pentru T8161 și accesorii este de la -20°C la 50°C (temperatura de încărcare este de la 0°C la 45°C) .
 - Se recomandă să alimentați dispozitivul într-un mediu cu o temperatură cuprinsă între 5°C~25°C.
 - La alimentare, vă rugăm să plasați dispozitivul într-un mediu care are o temperatură normală a camerei și o bună ventilație.
 - Adaptorul trebuie instalat în apropierea echipamentului și trebuie să fie ușor accesibil.
 - Vă rugăm să vă asigurați că utilizați numai adaptorul oferit de producător. Folosirea unui adaptor neautorizat poate cauza pericole și poate încălca autorizația dispozitivului și articolul de garanție.
 - Acest adaptor este destinat exclusiv utilizării în interior. Tipul de adaptor (pentru S380 HomeBase) este KA2401A-1202000DE, tensiunea/curentul nominal de ieșire este de 12 Vcc/2A. Ștecherul este considerat ca dispozitiv de deconectare a adaptorului.
- Avertisment:
- Înlocuirea unei baterii cu un tip incorect poate anula o protecție;
 - Aruncarea unei baterii în foc sau într-un cuptor fierbinte, sau zdrobirea sau tăierea mecanică a unei baterii poate duce la o explozie;
 - Lăsarea unei baterii într-un mediu înconjurător la temperaturi extrem de ridicate poate duce la o explozie sau la scurgerea de lichid sau gaz inflamabil; și
 - o baterie supusă la o presiune extrem de scăzută a aerului poate duce la o explozie sau la scurgeri de lichid sau gaz inflamabil.



ATENȚIE: RISC DE EXPLOZIE DACĂ BATERIA ESTE ÎNLOCUITĂ CU UN TIP INCORECT. ELIMINAȚI BATERIILE UZATE ÎN CONFORMITATE CU INSTRUCȚIUNILE.

ÎNȘTIINȚARE

CE Acest produs este în conformitate cu cerințele Comunității Europene privind interferențele radio.

Declarație de Conformitate

Prin prezenta, Anker Innovations Limited declară că acest dispozitiv este în conformitate cu cerințele esențiale și cu alte dispoziții relevante ale Directivei 2014/53/UE. Pentru declarația de conformitate, vizitați site-ul web: <https://uk.eufylife.com>.

Informații privind expunerea la RF:

Nivelul de expunere maximă admisibilă (MPE) a fost calculat pe baza unei distanțe de $d=20$ cm între dispozitiv și corpul uman. Pentru a menține conformitatea cu cerința de expunere la RF, utilizați produse care mențin o distanță de 20 cm între dispozitiv și corpul uman.

Benzile de frecvență și puterea ca mai jos:

Funcția	Banzi	Frecvența de funcționare	Putere max.
Sub-1G for T8030	Sub-1G	866-866.8 MHz	ERP 12.973 dBm
Wi-Fi pentru T8030	2.4GHz	2412-2472MHz	EIRP 19.58 dBm
Wi-Fi pentru T8161	2.4GHz	2412-2472MHz	EIRP 19.81 dBm

Următorul importator este partea responsabilă (contract pentru chestiuni legate de UE):

Anker Innovations Deutschland GmbH | Georg-Muche-Strasse 3, 80807 München, Germania.

Următorul importator este partea responsabilă (contract pentru chestiuni legate de Regatul Unit): Anker Technology (UK) Limited | GNR8, 49 Clarendon Road, Watford, Hertfordshire, WD17 1HP, Regatul Unit.



Produsul dumneavoastră este proiectat și fabricat cu materiale și componente de înaltă calitate, care pot fi reciclate și reutilizate.



Acest simbol semnifică faptul că produsul nu trebuie aruncat ca deșeu menajer și trebuie predat la o unitate de colectare adecvată pentru reciclare. Eliminarea și reciclarea corespunzătoare ajută la protejarea resurselor naturale, a sănătății umane și a mediului înconjurător. Pentru mai multe informații privind eliminarea și reciclarea acestui produs, contactați municipalitatea locală, serviciul de eliminare a deșeurilor sau magazinul de unde ați cumpărat acest produs.

Anker Innovations Limited
Room 1318-19, Hollywood Plaza, 610 Nathan Road, Mongkok, Kowloon, Hong Kong

Serviciu clienți

Garanție 24 luni

Pentru întrebări frecvente și mai multe informații, vă rugăm să vizitați www.eastcom.ro

Telefon: 0376.448.990

Mail: contact@eastcom.ro,

East Com Trading

Soseaua Bucuresti-Targoviste nr 12A, parc logistic Terranova, Mogoșoaia,

de luni până vineri, 9:00- 16:00

Facebook: [eastcom.ro](https://www.facebook.com/eastcom.ro) Instagram: [eastcom_ro](https://www.instagram.com/eastcom_ro)