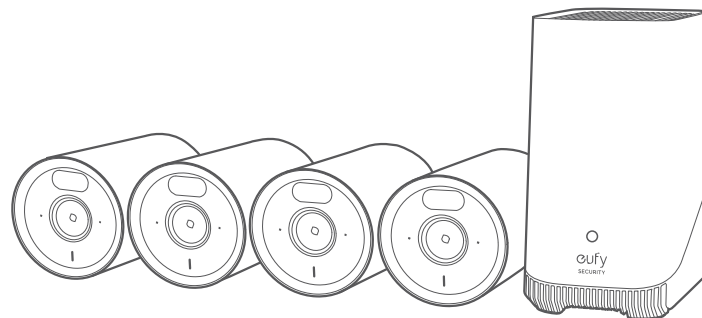




Manual de utilizare

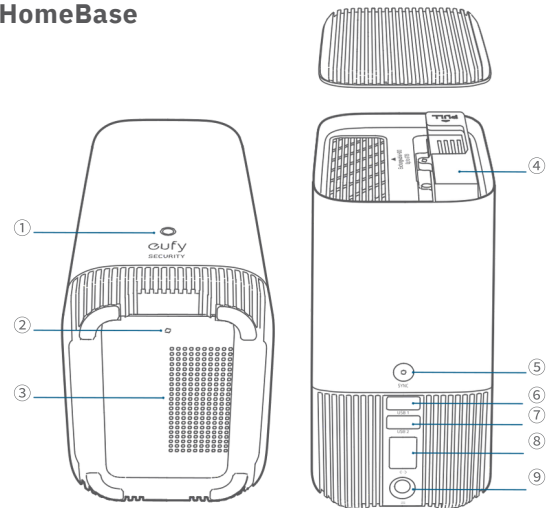
E330 eufyCam (Professional)



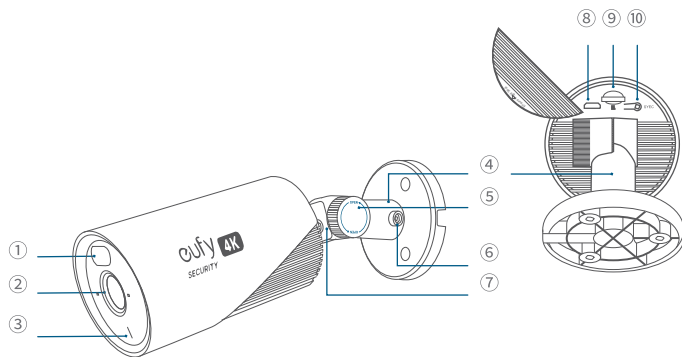
Anker Innovations Limited. Toate drepturile rezervate. eufy Security și sigla eufy Security sunt mărci comerciale ale Anker Innovations Limited, înregistrate în Statele Unite și în alte țări. Toate celelalte mărci comerciale sunt proprietatea deținătorilor respectivi.

LA PRIMA VEDERE

S380 HomeBase



- ① LED de stare
- ② Port resetare
- ③ Difuzor
- ④ Suport pentru hard disk
- ⑤ Buton SYNC / ALARM OFF
- ⑥ Port USB 1 (Ieșire: 5Vdc/2.4A)
- ⑦ Port USB 2 (Ieșire: 5Vdc/0.7A)
- ⑧ Port Ethernet
- ⑨ Port de alimentare



Model: T8600

- ① Reflector
- ② Obiectivul camerei
- ③ Indicator cu LED
- ④ Suport de fixare
- ⑤ Buton de reglare a unghiului
- ⑥ Suport de stâlp
- ⑦ Surub de jos al camerei
- ⑧ Port micro USB (doar pentru întreținere)
- ⑨ Slot pentru card microSD
- ⑩ Butonul SYNC

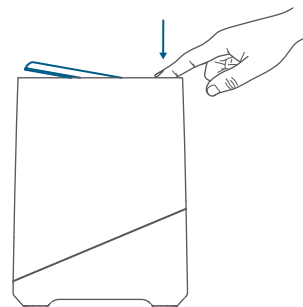
INSTALAREA UNITAȚII DVS. DE STOCARE (Opțional)



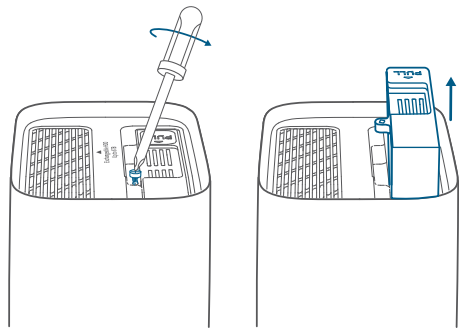
(Pentru kit-ul cu 4 camere) S380 HomeBase vine cu o unitate de stocare preinstalată de 1 TB pentru stocarea înregistrărilor video. (Pentru kit-ul 2-Cam) Trebuie să instalați o unitate de stocare (nu este inclusă) pentru a stoca înregistrările video.

- ⚠ • S380 HomeBase trebuie să fie oprit atunci când instalați sau eliminați a unitate de stocare.
- Pentru a evita pierderea datelor, transferați toate datele existente pe unitatea de stocare într-o altă locație înainte de a adăuga unitatea de stocare la S380 HomeBase.

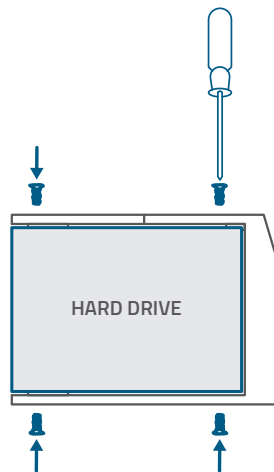
1. Împingeți în jos capacul superior pentru a-l scoate.



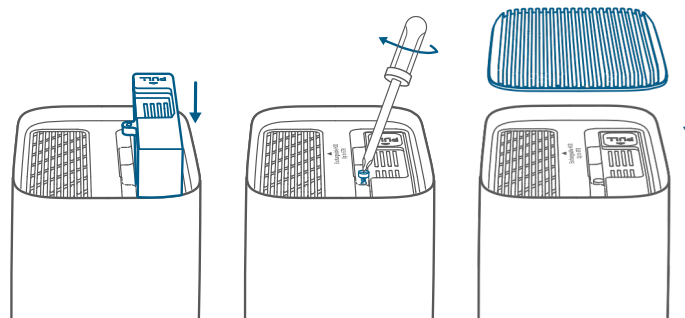
2. Deșurubați și scoateți suportul unității de stocare.



3. Fixați unitatea de stocare pe suport cu șuruburile incluse.



4. Introduceți și înșurubați suportul înapoi în S380 HomeBase, apoi puneți capacul superior la loc.

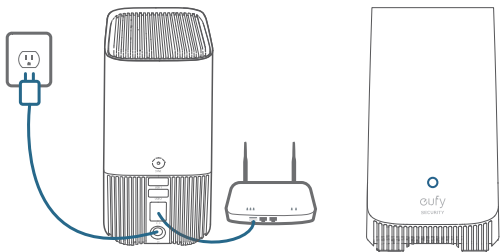


Unitatea de stocare suplimentară trebuie să îndeplinească următoarele cerințe:

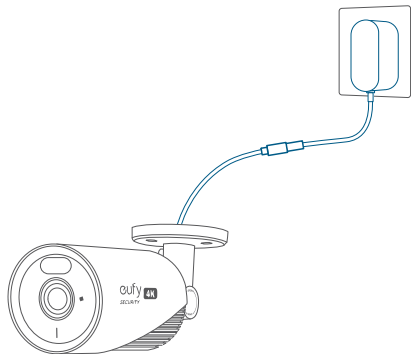
Tip	Unitate de hard disk (HDD) sau unitate SSD (Solid-State Drive) care folosește interfața SATA
Dimensiune driver	2.5 inch
Capacitate	Nelimitat
Recomandat	Western Digital, Seagate, SAMSUNG, Kingston, PNY, Crucial, SanDisk

SETAREA SISTEMULUI

1. Porniți S380 HomeBase și conectați-vă la router folosind un cablu Ethernet. Așteptați până la 1 minut și S380 HomeBase este acum gata pentru a fi configurat.



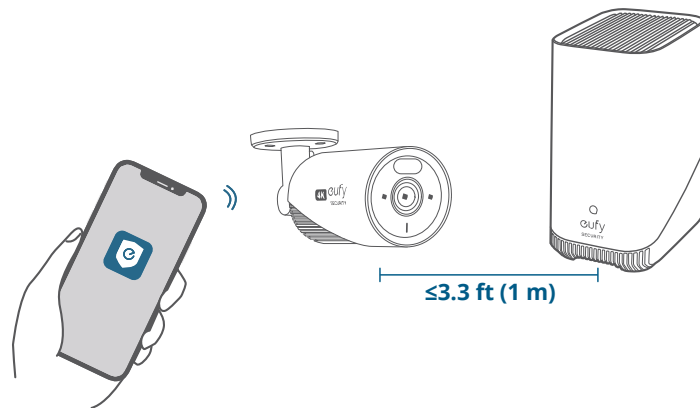
2. Conectați camerele dvs. la alimentare folosind adaptoarele lor de alimentare.



3. Descărați și instalați aplicația eufy Security, apoi conectați-vă sau creați un cont.



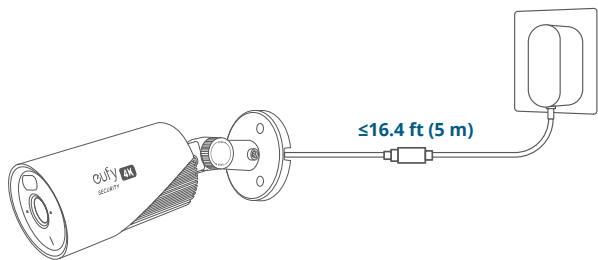
4. Urmați instrucțiunile din aplicație pentru a adăuga S380 HomeBase și camere la lista de dispozitive.



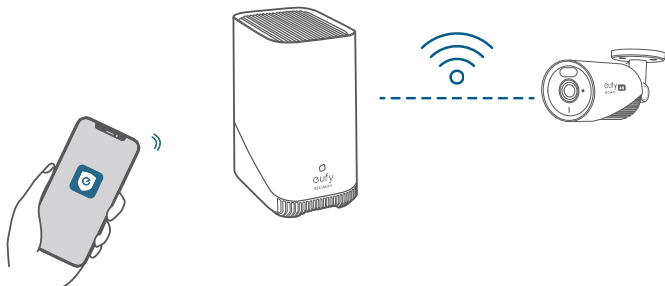
MONTAREA CAMEREI

Selectați o locație și o înălțime

Selectați o locație la îndemâna unei prize de curent. Dacă distanța depășește 5 m, vă rugăm să luați în considerare un cablu prelungitor vândut separat.



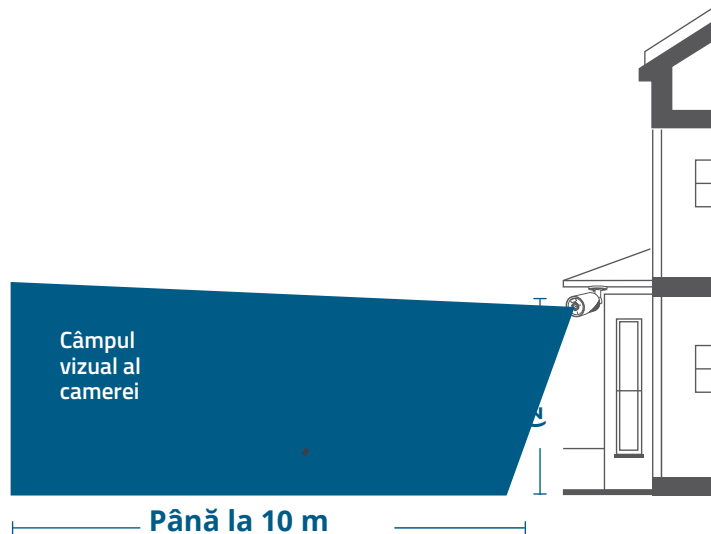
Asigurați-vă că camera primește un semnal puternic de la S380 HomeBase în locația în care doriți să o montați pentru a obține un flux video fluid în aplicație.



⚠️ Deconectați camera de la priza înainte de montare.

Vă recomandăm să montați camera la 2-3 m deasupra solului. Această înălțime maximizează raza de detectare a camerei.

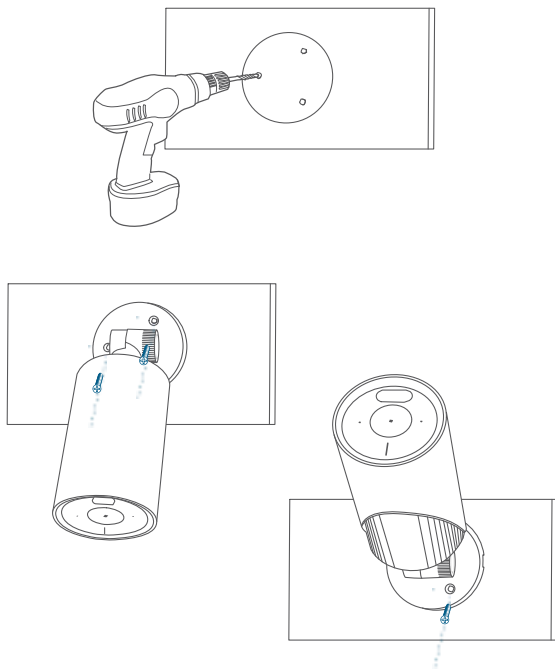
- Pentru a asigura calitatea imaginii și acuratețea recunoașterii imaginii, nu îndreptați obiectivul camerei direct către soare.



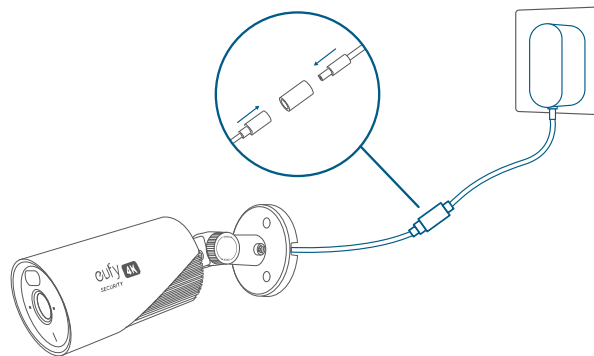
Montați camera

1. Utilizați șablonul de poziție pentru a face găuri cu distanța corectă, apoi montați camera folosind șuruburile furnizate.

- Ancorele cu șuruburi sunt necesare pentru pereții din dur materiale precum beton, cărămidă sau stuc.

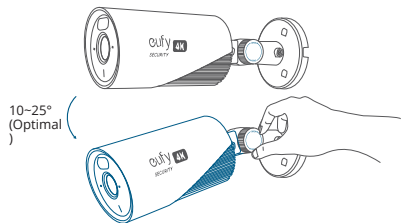


2. Introduceți cablul de alimentare în carcasa impermeabilă și conectați-l la adaptorul de alimentare, apoi conectați adaptorul la priza.

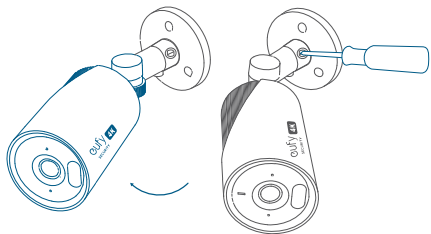


3. Reglați unghiul camerei și verificați vizualizarea utilizând fluxul live în aplicația eufy Security.

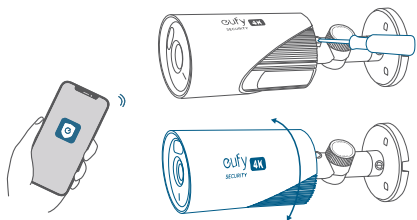
A. Slăbiți butonul, reglați unghiul camerei în sus sau în jos și apoi strângeți butonul.



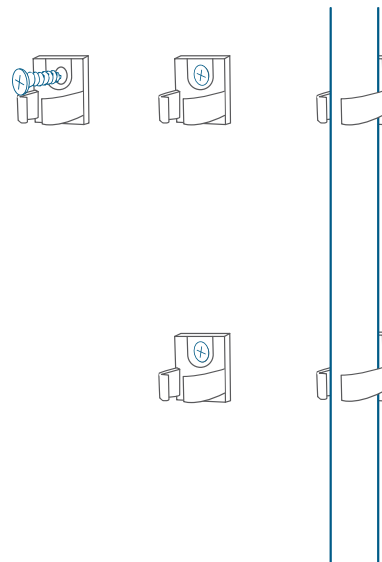
b. Slăbiți șurubul din partea de jos a stâlpului suportului, reglați camera la stânga sau dreapta, apoi strângeți șurubul.



c. Slăbiți șurubul de jos al camerei, reglați unghiul de vizualizare și apoi strângeți șurubul.



4. Fixați cablul de perete folosind clemele de cablu incluse dacă este necesar.



SIGURANȚĂ

- Intervalul de temperatură adecvat pentru E330 eufyCam (Professional) și accesorii este de la -20°C la 45°C (-4°F - 113°F). Intervalul de temperatură adecvat pentru S380 HomeBase și accesorii este de la -10°C la 45°C (14°F - 113°F). Intervalul de temperatură recomandat pentru dispozitive și accesorii este de 5°C până la 25°C (41°F - 77°F).
- Cu excepția cazului în care se indică în mod specific că acest lucru este sigur în ghidul utilizatorului sau manualul de instrucțiuni, nu utilizați acest dispozitiv într-un mediu care depășește temperatura recomandată scăzută sau ridicată.
- Dacă nu se indică în mod expres că acest lucru este sigur în ghidul utilizatorului sau manualul de instrucțiuni, evitați expunerea dispozitivului la lumina directă a soarelui sau la medii umede.
- Adaptorul de alimentare trebuie instalat lângă echipament și trebuie să fie ușor accesibil.
- Utilizați numai un adaptor de alimentare furnizat sau aprobat de către producător. Utilizarea unui adaptor de alimentare neautorizat poate cauza pericol și poate încălca autorizarea dispozitivului de a primi servicii în garanție.
- Adaptorul de alimentare este destinat exclusiv utilizării în interior. Ștecherul este considerat un dispozitiv de deconectare al adaptorului.

Avertizare:

- Înlocuirea unei baterii cu un tip incorect poate ocoli măsurile de siguranță și poate crea pericol;
- Aruncarea unei baterii într-un incendiu sau altă sursă de căldură semnificativă, sau prin strivire sau tăiere, poate duce la o explozie, precum și la scurgerea de lichide și gaze inflamabile;
- Lăsarea bateriei într-un mediu extrem de fierbinte poate duce la o explozie, precum și la scurgeri de lichide și gaze inflamabile;
- O baterie supusă unei presiuni extrem de scăzute a aerului poate duce la o explozie, precum și la scurgeri de lichide și gaze inflamabile.



CATENȚIE!
RISC DE EXPLOZIE DACĂ BATERIA ESTE ÎNLOCUITĂ CU UN TIP INCORECT. ARUȚAȚI BATERIILE UTILIZATE CONFORM INSTRUCȚIUNILOR.



ATENȚIE: Bateriile cu litiu buton / monedă sunt periculoase indiferent dacă sunt noi sau folosite! Țineți bateriile departe de copii. Dacă sunt înghițite sau plasate în orice parte a corpului, bateriile pot provoca vătămări grave sau răni mortale în 2 ore sau mai puțin. Solicitați imediat asistență medicală dacă ați bănuț pe cineva.

Orice înlocuire a bateriei interne este destinată să fie făcută de producător, agent său de servicii sau o persoană calificată similar.

Serviciu clienți

Garanție 24 luni

Pentru întrebări frecvente și mai multe informații, vă rugăm să vizitați www.eastcom.ro

Telefon: 0376.448.990

Mail: contact@eastcom.ro,

East Com Trading

Soseaua București-Târgoviste nr 12A, parc logistic Terranova,

Mogoșoaia, de luni până vineri, 9:00- 16:00

Facebook: [eastcom.ro](https://www.facebook.com/eastcom.ro) Instagram: [eastcom_ro](https://www.instagram.com/eastcom_ro)

ÎNȘTIINȚARE

Declarație conformitate



Acest produs respectă cerințele privind interferența radio ale Comunității Europene.
Prin prezenta, Anker Innovations Limited declară că acest dispozitiv este în conformitate cu cerințele esențiale și cu alte prevederi relevante ale Directivei 2014/53/UE. Pentru declarația de conformitate, vizitați site-ul: <https://uk.eufylife.com>.

Informații despre expunerea la RF: Nivelul maxim de expunere permis (MPE) a fost calculat pe baza unei distanțe de $d=20$ cm între dispozitiv și corpul uman. Pentru a menține conformitatea cu cerințele de expunere la RF, mențineți o distanță de 20 cm între dispozitiv și corpul uman

Benzi de frecvență și putere după cum urmează:

Function	Bands	Operation Frequency	Max. Power
Sub-1G for T8030	Sub-1G	866-866.8 MHz	ERP 12.973 dBm
Wi-Fi for T8030	2.4GHz	2412-2472MHz	EIRP 19.58 dBm
Wi-Fi for T8600	2.4GHz	2412-2472MHz	EIRP 19.15 dBm

Tipul de adaptor (pentru T8600) este TEKA-TB120100XX, ieșire nominală tensiunea/curent este de 12Vdc/1A, tipul de adaptor (pentru T8030) este KA2401A-1202000DE, tensiunea/curentul nominal de ieșire este de 12 Vdc/2A.